

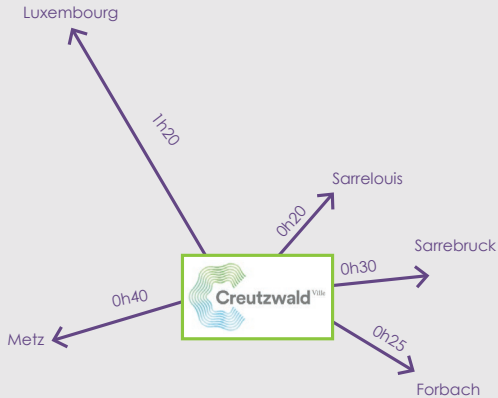
# À VENDRE

## À CREUTZWALD

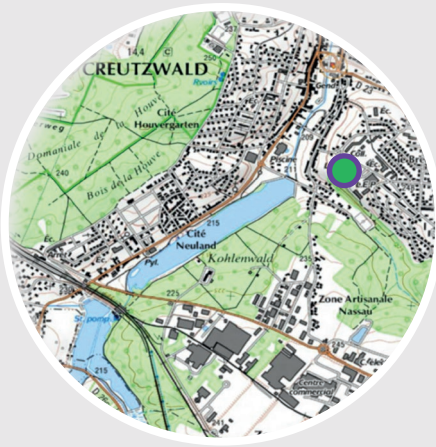
### 13 parcelles viabilisées de 6 à 12 ares

### Terrains libres de constructeur

#### Situation



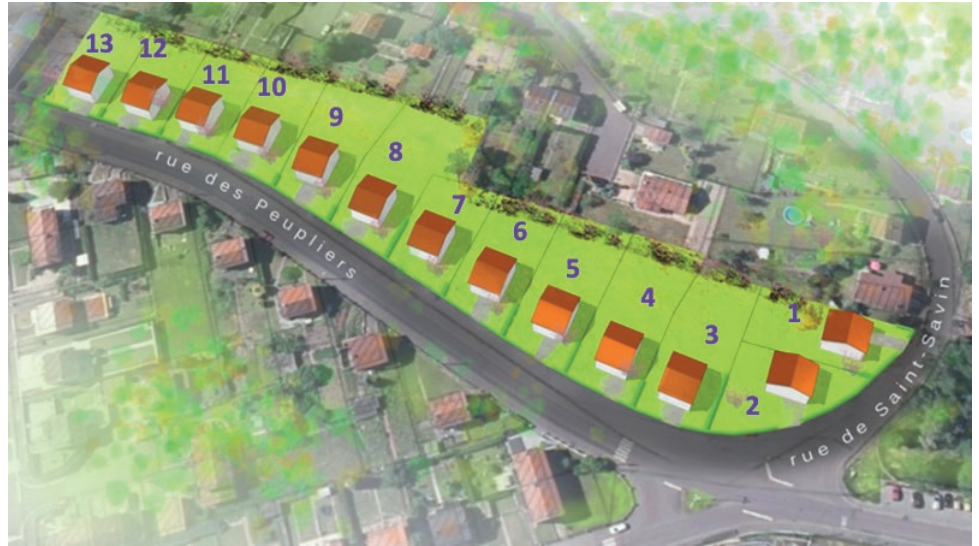
#### Environnement



À 500 mètres à pieds du centre-ville et de tous les services médicaux et commerciaux.



Établissements scolaires à proximité (écoles maternelles, écoles élémentaires, collège et lycée).



LOT	SURFACE	PRIX DE VENTE TTC Hors frais de notaire*
1	06a 77ca	58 362 €
2	06a 64ca	53 362 €
3	08a 88ca	64 362 €
4	09a 87ca	68 362 €
5	08a 77ca	65 362 €
6	07a 78ca	62 362 €
7	06a 65ca	58 362 €
8	11a 99ca	75 362 €
9	09a 90ca	68 362 €
10	07a 91ca	62 362 €
11	07a 41ca	61 362 €
12	07a 30ca	60 362 €
13	07a 30ca	59 362 €

• Une pré-étude de sol (type G1) est à votre disposition sur simple demande.

• Vous devrez vous référer au règlement du Plan Local Urbanisme de la ville de Creutzwald pour la construction de votre maison. (Absence de règlement de lotissement).

• Vous devrez prévoir en plus du prix d'acquisition les frais liés au raccordement des réseaux de distribution (eau, assainissement, électricité, téléphone ...), les taxes liées au permis de construire (Taxe d'Aménagement, de Redevance d'Archéologie Préventive et de CAUE, les frais de notaires... (liste non exhaustive).

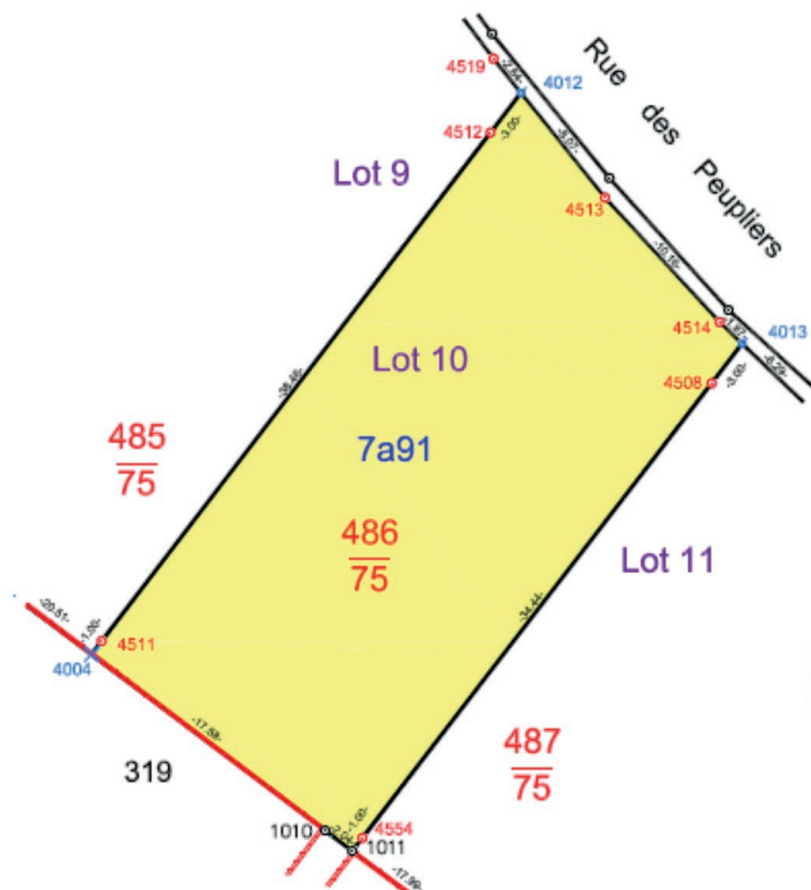
# Creutzwald – Lotissement – descriptif Lot n°10 19 rue des Peupliers

## LEGENDE

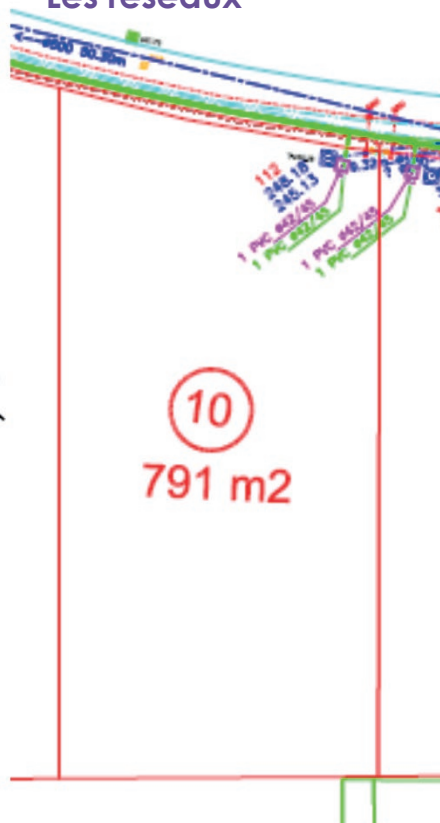
- Lot 1** N° du lot
- 5a45** Surface du lot
- 478** N° de parcelle
- Emprise du lot



<b>Surface</b>	7 ares 91 ca
<b>Façade</b>	20,10 mètres
<b>Prix</b>	62 362 €



## Les réseaux



o plans sans échelle - l'emplacement des regards est donné à titre indicatif

Document non contractuel