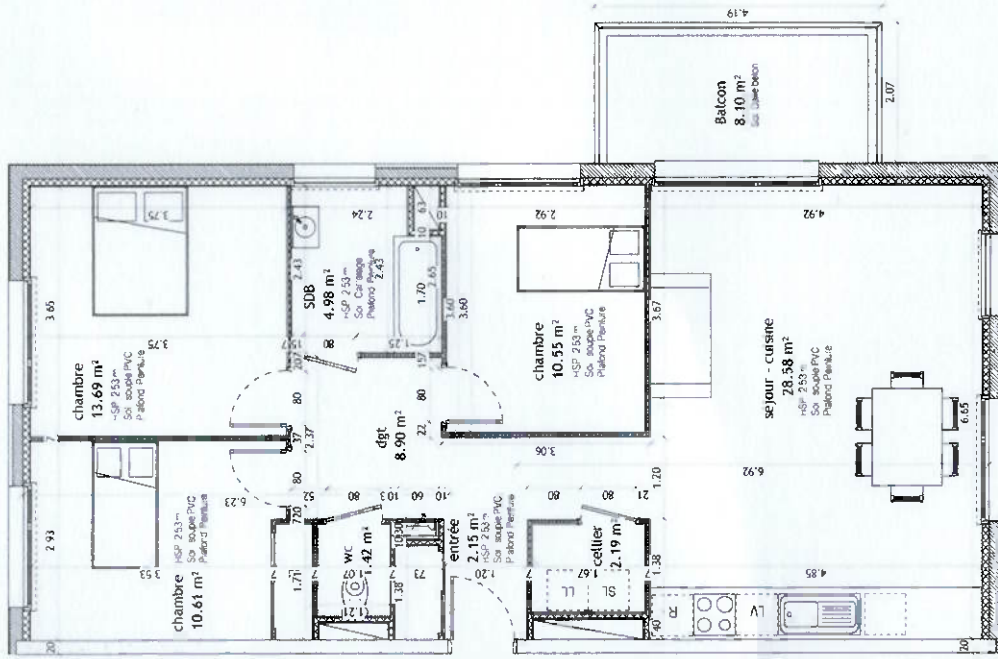


CONSTRUCTION DE 26 LOGEMENTS  
RUE VICTORIUS VITRY SUR ORNE



BATIMENT A .N°11  
Appartement Type T4  
R+2

Entrée	2.15
Dégagement	8.90
Séjour / Cuisine	28.58
WC	1.42
Salle de bain	4.98
Chambre 01	10.61
Chambre 02	13.69
Chambre 03	10.55
Celler	2.19
Rangement	1.78
<b>SURFACE HABITABLE</b>	<b>84.85 m²</b>
Balcon	8.10



A N° 11  
T4  
84.85 m²

