

CONSTRUCTION DE 26 LOGEMENTS
RUE VICTORIUS VITRY SUR ORNE

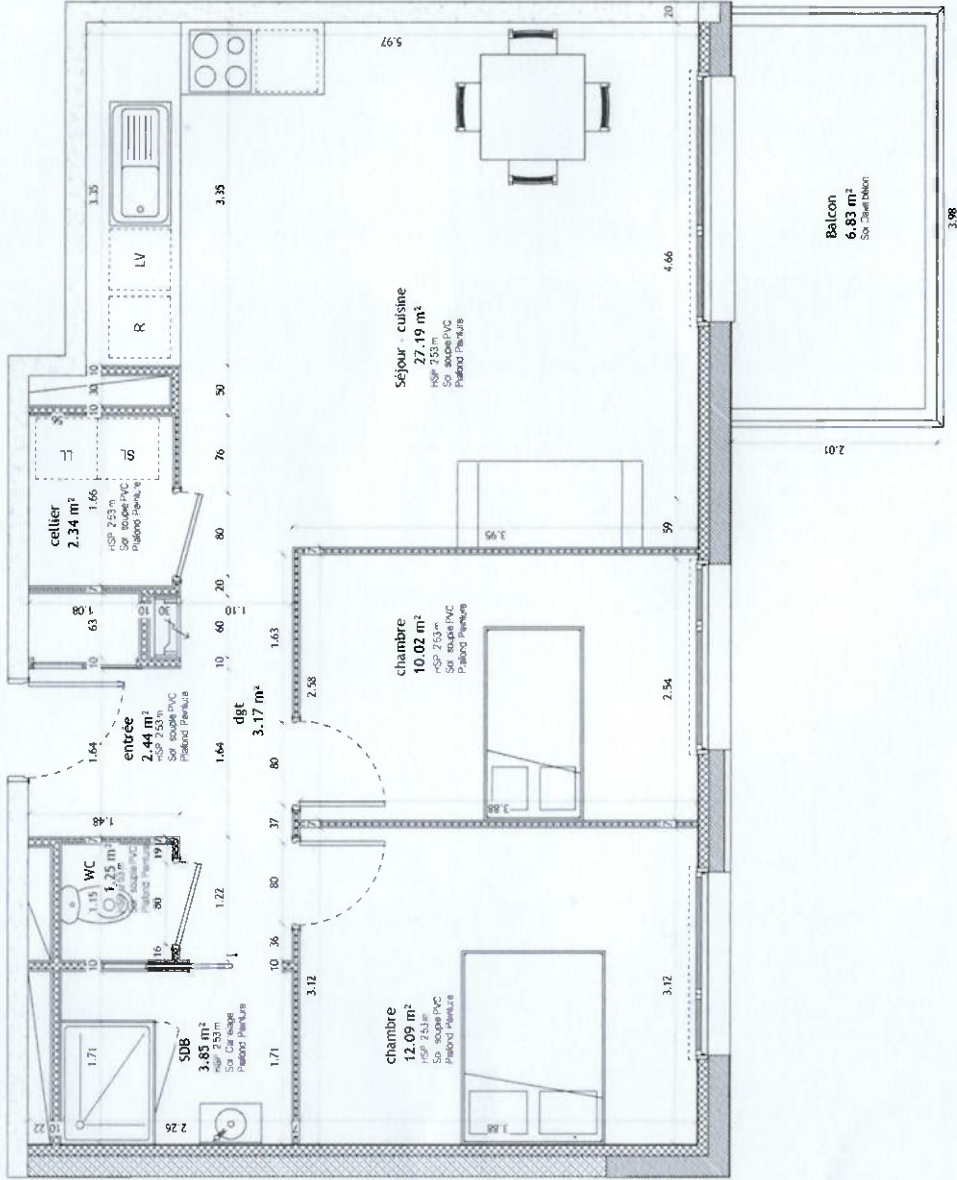
hoseLIS
UNE AUTRE VISION DE L'HABITAT



BATIMENT A .N°07
Appartement Type T3
R+1

Entrée	2.44
Déagagement	3.17
Séjour / Cuisine	27.19
WC	1.25
Salle de bain	3.85
Chambre 01	10.02
Chambre 02	12.09
Cellier	2.34
Rangement	0.68

SURFACE HABITABLE	63.03 m²
Balcon	6.83



5 m

