



CONSTRUCTION DE 26 LOGEMENTS
RUE VICTORIUS VITRY SUR ORNE

mosellis
UNE AUTRE VISION DE L'HABITAT

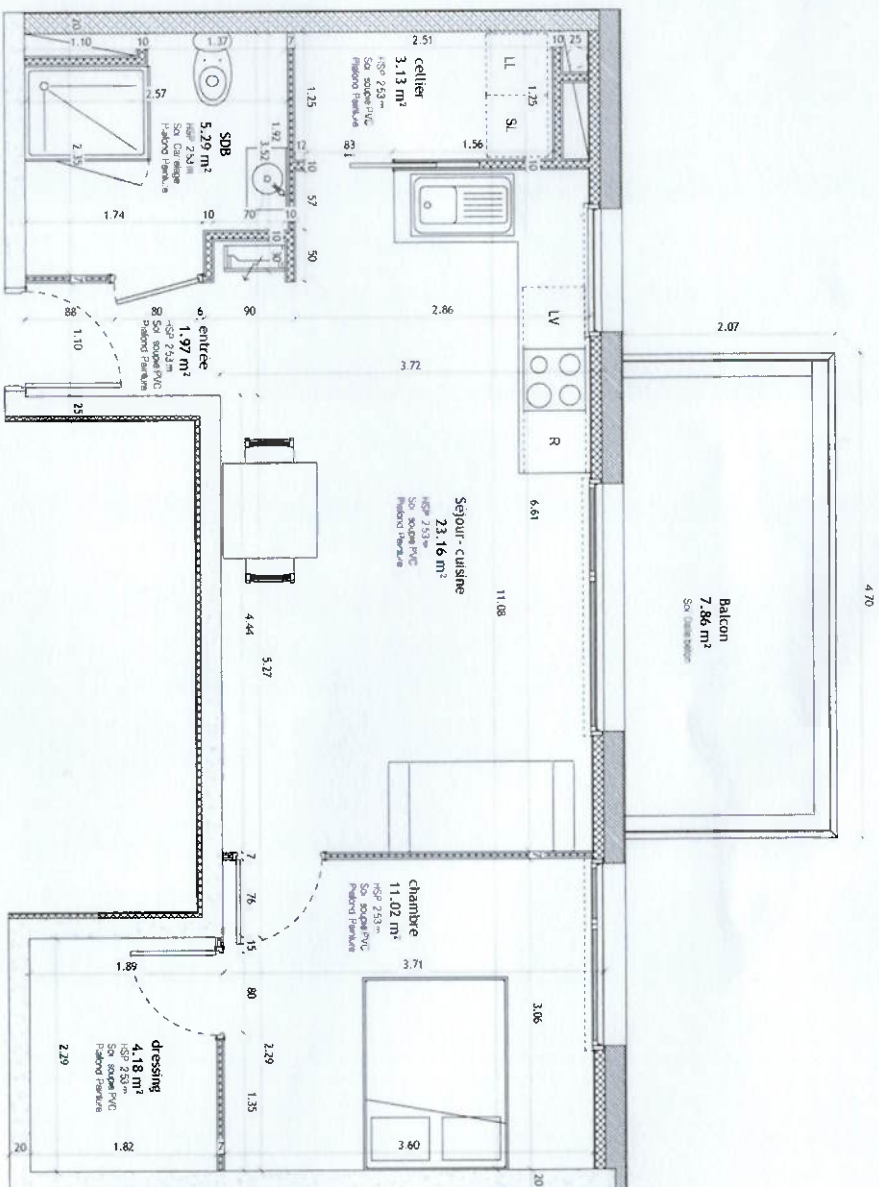


BATIMENT A .N°10
Appartement Type T2
R+1

| | |
|------------------|-------|
| Entree | 1,97 |
| Séjour / Cuisine | 23,16 |
| Rangement | 4,18 |
| Salle de bain | 5,29 |
| Chambre | 11,02 |
| Cellier | 3,13 |

SURFACE HABITABLE 48,75 m²

Balcon 7,86



A N°10
T2
48,75 m²

